



ORTHOTECH®

**DA STECKT  
MEHR DRIN!**

UNSERE THERAPIESCHUHE  
JETZT AUCH MIT DEUTLICH  
MEHR VOLUMEN.

## WEGWEISENDE THERAPIEKONZEPTE

DIE ORTHOTECH PRODUKTE IM ÜBERBLICK



# ORTHOTECH – WEGWEISENDE THERAPIEKONZEPTE

Von kleinen Anfängen zum kompletten therapeutischen Schuhprogramm

---

Die ORTHOTECH GmbH ist eine Beratungs- und Vertriebsfirma für orthopädischen Bedarf.

Aus kleinen Anfängen heraus entwickelte sich ein Unternehmen, das vom funktionellen Therapieschuh bis hin zum orthopädisch zurichtbaren Sicherheitsschuh ein komplettes Schuhprogramm bietet.

Ergänzt wird das Sortiment durch unser spezielles Programm von Einlagenrohlingen.

Die entwickelten Produkte sind das Ergebnis einer optimalen Zusammenarbeit der ORTHOTECH GmbH mit Orthopäden, Sportmedizinern, Biomechanikern und Orthopädieschuhtechnikern. Diesen Kontakten und unserer jahrelangen Erfahrung verdanken wir unsere Kompetenz.

# ORTHOTECH HISTORIE

## Die wichtigsten Daten im Überblick

---

### 1983

- \* Gründung der ORTHOTECH GmbH mit Sitz in Gauting/München

### 1984

- \* adimed Programm von adidas
- \* Erste Entwicklung des Stabilschuhs für Sprunggelenksverletzungen durch adidas und ORTHOTECH

### 1985

- \* Starke Promotion der Idee der frühfunktionellen Therapie und Übernahme der Kosten durch die Krankenkassen

### 1986-1990

- \* Entwicklung des Stabil I und Stabil II
- \* Konzeption des Reha Stabil für Anwendungen bei Lähmungszuständen
- \* Entwicklung des ORTHOTECH Sporteinlagenrohlings
- \* Versorgung von Spitzensportlern
- \* Aufnahme der Schuhe ins Hilfsmittelverzeichnis

### 1990-2000

- \* Entwicklung des Vario Stabil für Achillessehnenverletzungen
- \* Entwicklung des Stabil neu für Bänder- und Sprunggelenksverletzungen
- \* CE Kennzeichnung als Medizinprodukte
- \* TÜV-Produktionsstätten-Zertifikat
- \* Starke Präsenz auf den wichtigsten Messen und Kongressen für Orthopäden, Chirurgen, Sportmediziner und orthopädiotechnische Handwerker

### ab 2000

- \* Konzeption und Vertrieb der Aktivschuhe für Sport und Freizeit in Zusammenarbeit mit Puma

### ab 2005

- \* Eigenvertrieb aller Produkte

### 2010

- \* Überarbeitung und technische Optimierung der gesamten Produktpalette mit zahlreichen innovativen Details

### 2011

- \* Produkteinführung der Arbeitssicherheitsschuhe S3 Stabil-Safety und Safety-Control

### 2014

- \* Produkteinführung der Stabil-Sandale

### 2016

- \* Produkteinführung Diabetes Präventionsschuh Aktiv-Plus

### 2019

- \* Einführung vom zusätzlichen Leistenmaß L bei Therapieschuhen

# ORTHOTECH PRODUKTION

Made in Germany – Garantie für gleichbleibende Qualität und Kundenzufriedenheit

---

Entgegen dem Trend in vielen Branchen setzen wir ausschließlich auf den Standort Deutschland.

Auch wir könnten im Ausland billiger produzieren. Aber dort erhalten wir nicht die zuverlässige Qualität, die wir dem Handel bieten wollen. Diese gleichbleibend hohe Qualität garantieren uns unsere Partner in Deutschland. Zudem können die deutschen Firmen wesentlich flexibler auf Änderungswünsche in der Produktentwicklung und Fertigung reagieren.

## UNSER PARTNER

### A.W. SCHÜRR GMBH

Die Produktion unseres gesamten Schuhprogramms findet bei unserem Partner A.W. Schürr GmbH in Schwarzenbach/Saale statt. Jahrzehntelange Erfahrung, sorgfältig ausgewählte Materialien und hochwertige Verarbeitung gewährleisten beste Passform und unbeschwerten Tragekomfort.





THERAPIESCHUHE

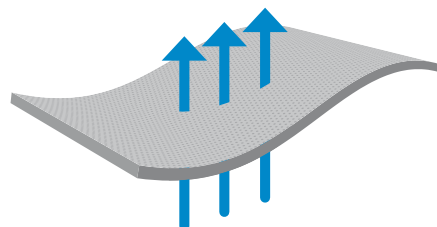
---



# ALLGEMEINE PRODUKTINFORMATIONEN

## ATMUNGSAKTIV DANK POROMAX®

Ab sofort verwenden wir für unsere ORTHOTECH Therapieschuhe Poromax®. Dieses leichte und flexible High-Tech-Material ist wasserabweisend und dabei trotzdem saugfähig und atmungsaktiv. Seine technischen Eigenschaften machen es darüberhinaus antibakteriell und antimikrobiell.



## ORTHOTECH INDIVIDUELL Ihr persönlicher Therapieschuh

Unseren ORTHOTECH Stabil Therapieschuh erhalten Sie auf Wunsch auch in drei weiteren Farben.

### KONDITIONEN

- \* Sie wählen Ihre Wunschfarbe, wir produzieren Ihren persönlichen Schuh
- \* ca. 2 Wochen Lieferzeit



## PFLEGEHINWEIS

Widrige Witterungsverhältnisse wie Matsch und Regen sind für unsere Schuhe kein Problem – die richtige Pflege vorausgesetzt. Wischen Sie Ihre ORTHOTECH Schuhe einfach regelmäßig mit einem feuchten Tuch und warmen Wasser ab. Verwenden Sie keine Schuhcreme, diese zerstört die Funktion!



# THERAPIESCHUHE

## Das überlegene Therapiekonzept zur frühfunktionellen Therapie

---

Frühfunktionelle Behandlungsmaßnahmen, insbesondere bei Verletzungen am Fuß und Unterschenkel, haben sich in den letzten Jahren durchgesetzt. Sie tragen erfolgreich zur Verbesserung der Behandlungsergebnisse und zur Verkürzung der Rehabilitationszeit bei.

Durch die alternative frühfunktionelle Behandlung mit unseren Therapieschuhen sind limitierte, sicher geführte und stabilisierte Bewegungen und Belastungen möglich.

Wir haben das Therapieschuh-Konzept stets erweitert und perfektioniert. Durch die Entwicklung und Produktion der Therapieschuhe sind wir Pioniere und Wegbereiter im Bereich der frühfunktionellen Behandlungsmethode.

## VORTEILE

### Vorteile der frühfunktionellen Behandlung mit den ORTHOTECH Therapieschuhen:

#### SCHNELLERE HEILUNG

- \* Frühere Belastung möglich
- \* Verkürzte Arbeitsunfähigkeit

#### MEHR KOMFORT

- \* Keine Krücken oder voluminösen Verbände
- \* Für Körperhygiene zugänglich
- \* Abrollunterstützung durch Fersen-Absatzrolle
- \* Fersenpolster
- \* In zwei Weiten lieferbar, H und L

### Überlegene Therapie gegenüber:

#### GIPS

- \* Reduzierte Thrombosebehandlung
- \* Wundbehandlung möglich
- \* Keine Mehrfachbehandlung nötig

#### ORTHESEN UND BANDAGEN

- \* Bessere Rotationsstabilität

#### HARTPLASTIKVERBÄNDEN

- \* Erhalt der Gangsymmetrie und Körperstatik
- \* Mehr Mobilität

# ORTHOTECH VARIO-STABIL

Für einen optimalen Therapieerfolg

UNSER VARIO-STABIL  
(SCHWARZ)  
JETZT AUCH MIT  
**MEHR VOLUMEN**

Dieser Therapieschuh ist speziell für die frühfunktionelle Therapie nach einer operativen und/oder konservativen Behandlung einer Achillessehnenruptur geeignet.

## INDIKATION

- \* Frühfunktionelle Therapie der Achillessehnenruptur nach operativer und konservativer Behandlung
- \* Stabilitätshilfe bei Belastungsinsuffizienzen und Bewegungsschmerzen im Bereich von Unterschenkel und Rückfuß im Sinne eines flexiblen Arthrodesenstiefels
- \* Nachversorgung von Frakturen und Arthrodesen im Bereich zwischen Fußwurzel und distalem Unterschenkel
- \* Ausgleich muskulärer Funktionsschwächen (Lähmungen) im Bereich von Unterschenkel und Fuß
- \* Inklusive Fersenkeile für eine Versorgung von 130 bis 100 Grad Spitzfußstellung
- \* PU Schalensohle mit Fersenpolster

## REZEPTIERUNG

1 Paar ORTHOTECH Vario-Stabil-Therapieschuhe, bei Achillessehnenruptur Fersenerhöhung beidseits beachten!  
Kassenleistung Hilfsmittel-Katalog Nr. 31.03.03.1000

1 Paar ORTHOTECH Vario-Stabil-Arthrodesenstiefel, Kassenleistung Hilfsmittel-Katalog Nr. 31.03.03.1000

Vario-Stabil / Weiß-Grau



Vario-Stabil / Schwarz



ART.-NR.	PRODUKTBESCHREIBUNG	FARBE	WEITE	NUR GANZE GRÖßEN (UK)
31774	Vario-Innenkeil, 3cm, ein Paar	Weiß		3 – 14
31676	Vario-Stabil Achillessehnenstiefel (hoher Schaft rechts, inklusive Ausgleichschuh für links)	Weiß-Grau	H	3 – 14
31678	Vario-Stabil Achillessehnenstiefel (hoher Schaft links, inklusive Ausgleichschuh für rechts)	Weiß-Grau	H	3 – 14
31696	Vario-Stabil Achillessehnenstiefel (hoher Schaft rechts, inklusive Ausgleichschuh für links)	Schwarz	H	3 – 14
31696 L	Vario-Stabil Achillessehnenstiefel, <b>mehr Volumen</b> (hoher Schaft rechts, inklusive Ausgleichschuh für links)	Schwarz	L	3 – 14
31698	Vario-Stabil Achillessehnenstiefel (hoher Schaft links, inklusive Ausgleichschuh für rechts)	Schwarz	H	3 – 14
31698 L	Vario-Stabil Achillessehnenstiefel, <b>mehr Volumen</b> (hoher Schaft links, inklusive Ausgleichschuh für rechts)	Schwarz	L	3 – 14

Der ORTHOTECH Vario-Stabil Therapieschuh ist auch als Arthrodesenstiefel erhältlich.

ORTHOTECH VARIO-STABIL / WEIß-GRAU  
Weite H



ORTHOTECH VARIO-STABIL / SCHWARZ  
Weite H und L



# ORTHOTECH STABIL

Stabilität für eine erfolgreiche Therapie

UNSER STABIL  
(SCHWARZ)  
JETZT AUCH MIT  
**MEHR VOLUMEN!**

Unser Therapieschuh sorgt für Stabilität, fördert den Heilungsprozess und erzielt einen raschen Therapieerfolg.

## INDIKATION

- \* Behandlung und Nachbehandlung operativ und konservativ zu versorgender Kapsel-Bandläsionen des Sprunggelenks
- \* Bestimmte knöcherne Verletzungen des Sprunggelenks und des Fußes wie z.B. Stressfrakturen
- \* Sprunggelenkdistorsionen
- \* Sprunggelenksarthrose
- \* Wackelsteifheit
- \* Ruhigstellung im Bereich von Fußwurzel und Mittelfuß
- \* Gelenkschonung im Vorfußbereich
- \* Zur Vorbeugung bei Patienten, die gehäuft Sprunggelenkverletzungen aufweisen

## BESONDERE VORTEILE

- \* Supinationskontrolle
- \* Gesicherte Freigabe der natürlichen Fußfunktion
- \* Deutlich verringertes Thromboserisiko
- \* Pronationskontrolle
- \* Komfortabler Einstieg
- \* Zirkuläre Fixierung am distalen Unterschenkel sowie Stabilisierung
- \* Tragekomfort und individuelle Anpassung
- \* Symmetrisches Gangbild durch beidseitige Versorgung

## SANDALE

- \* Als Hausschuh geeignet
- \* Als Sommerschuh einsetzbar
- \* Als Wechselfaar bei chronischen Beschwerden
- \* Besseres Fußklima
- \* Geringes Gewicht

## REZEPTIERUNG

1 Paar ORTHOTECH Stabil-Therapieschuhe,  
Kassenleistung Hilfsmittel-Katalog Nr. 31.03.03.0001

## ORTHOTECH INDIVIDUELL FARBPALETTE\*



\* ca. 2 Wochen Lieferzeit

## ORTHOTECH STABIL

Stabil Schnürung / Weiß



Stabil Klettverschluss / Weiß



Stabil-Sandale / Weiß



Stabil Schnürung / Schwarz



Stabil Klettverschluss / Schwarz



Stabil-Sandale / Schwarz



Stabil Schnürung / Schwarz / **Leder**



Stabil Schnürung / Heckeinstieg / Schwarz



ART.-NR.	PRODUKTBESCHREIBUNG	FARBE	WEITE	NUR GANZE GRÖßEN (UK)
71750	Stabil Schnürung	Weiß	H	3 – 14
71751	Stabil Schnürung	Schwarz	H	3 – 14
71751 L	Stabil Schnürung, <b>mehr Volumen</b>	Schwarz	L	3 – 14
71752	Stabil Klett	Schwarz	H	3 – 14
71752 L	Stabil Klett, <b>mehr Volumen</b>	Schwarz	L	3 – 14
71753	Stabil Klett	Weiß	H	3 – 14
71757	Stabil Schnürung, Heckeinstieg	Schwarz	H	3 – 14
71754 L	Stabil Premium Leder Schnürung, <b>mehr Volumen</b>	Schwarz	L	3 – 14
71755	Stabil-Sandale	Schwarz	H	3 – 14
71756	Stabil-Sandale	Weiß	H	3 – 14

ORTHOTECH STABIL SCHNÜRUNG / WEIß  
Weite H



ORTHOTECH STABIL SCHNÜRUNG / SCHWARZ  
Weite H und L,  
Weite L auch in **Leder** erhältlich



ORTHOTECH STABIL KLETTVERSCHLUß / WEIß  
Weite H



ORTHOTECH STABIL KLETTVERSCHLUß / SCHWARZ  
Weite H und L



ORTHOTECH STABIL-SANDALE / WEIß  
Weite H



ORTHOTECH STABIL-SANDALE / SCHWARZ  
WEITE H



ORTHOTECH STABIL SCHNÜRUNG /  
HECKEINSTIEG / SCHWARZ  
Weite H



## ORTHOTECH STABIL INDIVIDUELL (LIEFERZEIT CA. 2 WOCHEN)

Stabil Schnürung / Cuero Braun



Stabil Klettverschluss / Cuero Braun



Stabil-Sandale / Cuero Braun



Stabil Schnürung / Indigoblau



Stabil Klettverschluss / Indigoblau



Stabil-Sandale / Indigoblau



Stabil Schnürung / Jeansblau



Stabil Klettverschluss / Jeansblau



Stabil-Sandale / Jeansblau



ART.-NR.	PRODUKTBESCHREIBUNG	FARBE	WEITE	NUR GANZE GRÖßEN (UK)
71851CU	Stabil Schnürung	Cuero	H + L	3 – 14
71851IN	Stabil Schnürung	Indigoblau	H + L	3 – 14
71851JE	Stabil Schnürung	Jeansblau	H + L	3 – 14
71852CU	Stabil Klett	Cuero	H + L	3 – 14
71852IN	Stabil Klett	Indigoblau	H + L	3 – 14
71852JE	Stabil Klett	Jeansblau	H + L	3 – 14
71855CU	Stabil-Sandale	Cuero	H	3 – 14
71855IN	Stabil-Sandale	Indigoblau	H	3 – 14
71855JE	Stabil-Sandale	Jeansblau	H	3 – 14

ORTHOTECH STABIL SCHNÜRUNG / CUEROBRAUN  
Weite H und L



ORTHOTECH STABIL SCHNÜRUNG / INDIGOBLAU  
Weite H und L



ORTHOTECH STABIL SCHNÜRUNG / JEANSBLAU  
Weite H und L



ORTHOTECH STABIL KLETTVERSCHLUß / CUEROBRAUN  
Weite H und L



ORTHOTECH STABIL KLETTVERSCHLUß / INDIGOBLAU  
Weite H und L



ORTHOTECH STABIL KLETTVERSCHLUß / JEANSBLAU  
Weite H und L



ORTHOTECH STABIL STABIL-SANDALE / CUEROBRAUN  
Weite H



ORTHOTECH STABIL STABIL-SANDALE / INDIGOBLAU  
Weite H



ORTHOTECH STABIL STABIL-SANDALE / JEANSBLAU  
Weite H



# ORTHOTECH REHA-STABIL

Spezieller Therapieschuh bei unterschiedlichen Lähmungszuständen

UNSER REHA-STABIL  
JETZT MIT  
**MEHR VOLUMEN!**

## INDIKATION

- \* Zustand nach Schlaganfall
- \* Schlanke Lähmung
- \* Spastische Lähmung

## BESONDERE VORTEILE

- \* Extrem leicht
- \* Gleithilfe an der Sohlenspitze
- \* Aufklappbare Zehenbox zur Kontrolle und Korrektur der Zehenstellung
- \* Verschlusshilfe durch Klettbänder (Einhandbedienung)

## REZEPTIERUNG

1 Paar ORTHOTECH Reha-Stabil-Therapieschuhe, Kassenleistung Hilfsmittel-Katalog Nr. 31.03.03.2009

Reha-Stabil / Weiß-Grau



Reha-Stabil / Schwarz



ART.-NR.	PRODUKTBESCHREIBUNG	FARBE	WEITE	<u>NUR</u> GANZE GRÖßEN (UK)
71733 L	Reha-Stabil, <b>mehr Volumen</b>	Weiß-Grau	L	3 – 14
71734 L	Reha-Stabil, <b>mehr Volumen</b>	Schwarz	L	3 – 14

ORTHOTECH REHA-STABIL / WEIß-GRAU  
Weite L



ORTHOTECH REHA-STABIL / SCHWARZ  
Weite L





AKTIVSCHUHE

# ORTHOTECH AKTIV-PLUS

Der ideale Sport- und Freizeitschuh für Diabetiker und Rheumatiker

NACHFOLGER-  
MODELL  
AKTIV-CONTROL

Komfort und Funktionalität für Freizeit und Sport – mit dem neuen Aktiv-Plus haben wir ab sofort einen Prophylaxe-Schuh für Diabetiker und Rheumatiker im Programm. Der Aktiv-Plus lässt sich mittels Einlagenversorgung und orthopädischer Zurichtung individuell an die Bedürfnisse des Patienten anpassen.

## BESONDERE VORTEILE

- 1: **Extra großes Vorfußvolumen** schützt vor Druckstellen an den Zehen und bietet dem Fuß dennoch den nötigen Halt bei sportlicher Belastung
- 2: **Aussparen von Nähten** im Bereich druckempfindlicher Stellen
- 3: **Gelenkschonendes Abrollverhalten** durch PU Laufsohle mit Fersenpolster
- 4: **Design** modern und klassisch in verschiedenen Farben
- 5: **Individuelle Einlagenversorgung** und **Orthopädische Zurichtung** möglich
- 6: Teilweise in **2 Weiten** lieferbar, H und L



Aktiv-Plus Klettverschluss / Weiß-Grau



Aktiv-Plus Schnürung / Weiß-Grau



Aktiv-Plus Knöchelhoch / Schwarz



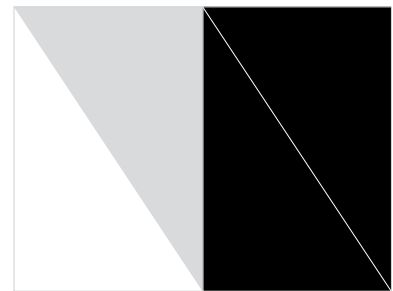
Aktiv-Plus Klettverschluss / Schwarz



Aktiv-Plus Schnürung / Schwarz



ORTHOTECH Farbpalette



ART.-NR.	PRODUKTBESCHREIBUNG	FARBE	WEITE	AUCH HALBE GRÖßEN (UK)
25010 L	Aktiv-Plus / Schnürung, <b>mehr Volumen</b>	Schwarz	L	3 – 14
25040 L	Aktiv-Plus / Schnürung, <b>mehr Volumen</b>	Weiß-Grau	L	3 – 14
26010	Aktiv-Plus / Klettverschluss	Schwarz	H	3 – 14 (nur ganze Größen)
26010 L	Aktiv-Plus / Klettverschluss, <b>mehr Volumen</b>	Schwarz	L	3 – 14
26040	Aktiv-Plus / Klettverschluss	Weiß-Grau	H	3 – 14 (nur ganze Größen)
26040 L	Aktiv-Plus / Klettverschluss, <b>mehr Volumen</b>	Weiß-Grau	L	3 – 14
27010	Aktiv-Plus / Klettverschluss, knöchelhoch	Schwarz	H	3 – 14 (nur ganze Größen)
27010 L	Aktiv-Plus / Klettverschluss, knöchelhoch, <b>mehr Volumen</b>	Schwarz	L	3 – 14

ORTHOTECH AKTIV-PLUS KLETTVERSCHLUß /  
WEIß-GRAU  
Weite H und L



ORTHOTECH AKTIV-PLUS SCHNÜRUNG /  
WEIß-GRAU  
Weite L



ORTHOTECH AKTIV-PLUS KLETTVERSCHLUß /  
SCHWARZ  
Weite H und L



ORTHOTECH AKTIV-PLUS SCHNÜRUNG /  
SCHWARZ  
Weite L



ORTHOTECH AKTIV-PLUS KNÖCHELHOCH / SCHWARZ  
Weite H und L





SICHERHEITSSCHUHE

---



# SICHERHEITSSCHUHE

Arbeitssicherheits Stabilschuh/S3 (gemäß EN ISO 20345:2011)

---

Im Beruf muss die Arbeitssicherheit gewährleistet sein. Die passende Berufskleidung und insbesondere spezielle Arbeitssicherheitsschuhe sind hierbei unabdingbar.

Normale Sicherheitsschuhe von der Stange können bei orthopädischen Problemen Beschwerden verursachen. Wissenschaftliche Studien belegen, dass mehr als die Hälfte aller Erwachsenen an Fußproblemen leidet und sich diese auf den gesamten Bewegungsapparat auswirken. Eine verminderte Leistungsfähigkeit und eine eingeschränkte Lebensqualität sind die Folge.

Eine Veränderung des konfektionierten Sicherheitsschuhs durch individuelle orthopädische Einlagen oder spezielle Schuhzurichtungen ist seit 2007 nicht mehr erlaubt. Sie verstößt gegen die BGR 191, die Baumusterprüfung erlischt und somit auch der Versicherungsschutz.

## **DIE LÖSUNG: SICHERHEITSSCHUHE VON ORTHOTECH!**

Mit dem Stabil-Safety und Safety-Control von ORTHOTECH haben wir die Arbeitsschutzbestimmungen mit bestmöglicher Funktion und Tragekomfort vereint.

Sie schützen nicht nur vor Fußverletzungen in Ausübung der Tätigkeit, sondern beugen durch die gelenkschonende Fußstellung Verschleiß vor und verhindern durch ihre Passgenauigkeit Schmerzen.

ORTHOTECH Stabil-Safety und ORTHOTECH Safety-Control sind nicht nur als fertige Arbeitssicherheitsschuhe erhältlich, die durch den vorschriftsgemäßen Einsatz orthopädischer Schuheinlagen alle Voraussetzungen der BGR 191 erfüllen. Auf Wunsch können Schaft und Sohle auch getrennt geliefert werden, um die Schuhe durch eine individuelle Zurichtung optimal an die Patientenbedürfnisse anzupassen. Auch in diesem Fall ist bei vorschriftsmäßiger Handhabung keine erneute Zulassung nötig.

Wir kümmern uns um Ihre Gesundheit und die erforderliche Rechtssicherheit und haben professionelle Schuh- und Einlagenlösungen für alle orthopädischen Probleme in Kombination mit Sicherheitsschuhen!

# SICHERHEITSSCHUHE

ORTHOTECH Stabil-Safety und ORTHOTECH Safety-Control

## ORTHOPÄDISCHE ZURICHTUNG NACH BGR 191:

ist auf dem rohgezwickten Schaft aufzubauen!

### GEPRÜFTE KLEBSTOFFE:

- \* Kōraplast 182 A (Härter: Kōracur TR 280)
- \* Renia Syntic Total

### GEPRÜFTES AUFBAUMATERIAL:

- \* +SG-Star Pur
- \* In den Materialstärken 3 mm, 6 mm, 9 mm und 18 mm

### DIE ORTHOPÄDISCHE ZURICHTUNG:

- \* Ballenrolle bis 6 mm
- \* Mittelfußrolle bis 6 mm
- \* Schmetterlingsrolle bis 6 mm
- \* Verkürzungsausgleich bis zu 3,5 cm
- \* Außen- und Innenranderhöhung bis 8 mm
- \* Zierband bei Höhenausgleich zugelassen

## INDIVIDUELLE SCHUHZURICHTUNGEN

- \* Baumustergeprüft
- \* Optimale elektrische Leitfähigkeit
- \* Widerstand gegen Druck- und Stoßeinwirkungen



Außenranderhöhung/  
Pronation  
bis 8 mm



Innenranderhöhung/  
Supination  
bis 8 mm



Fersenerhöhung,  
Verkürzungsausgleich  
bis 3,5 cm



Ballenrolle,  
Mittelfußrolle,  
Schmetterlingsrolle  
jeweils bis 6 mm

## INDIVIDUELLE EINLAGENVERSORGUNG NACH BGR 191:

### GEPRÜFTE EINLAGE:

- \* ORTHOTECH Antistatik-Einlage

### GEPRÜFTE KLEBSTOFFE:

- \* +SoftAstic 4822 von Mander-Malms (Hersteller Fuller Austria)

### GEPRÜFTES AUFBAUMATERIAL:

- \* +Pryx Antistatik

### INDIVIDUELLE VERSORGUNG:

- \* Außenranderhöhung
- \* Innenranderhöhung
- \* Verkürzungsausgleich
- \* Fersensporentlastung (Polsterung mit PPT)
- \* Pelotte (muss zwischen Ober- und Unterteil eingearbeitet sein)

## INDIVIDUELLE MASSEINLAGEN



Außenrand-  
erhöhung/  
Pronation  
bis max. 5 mm



Innenrand-  
erhöhung/  
Supination  
bis max. 5 mm



Fersenerhöhung  
bis max. 10 mm



Mittelfußstütze,  
Pelotte  
bis max. 5 mm



punktuelle  
Entlastung  
(Fersensporn)

ORTHOTECH Antistatik Einlage



## KURZINFO

### BAUMUSTERPRÜFUNG

Sämtliche Veränderungen an einem Sicherheitsschuh dürfen die sicherheitsrelevanten Merkmale nicht beeinträchtigen. Außerdem muss der Schuh inklusive Schuhzurichtungen oder Einlagen als komplettes System baumustergeprüft sein. Die BGR 191 sorgt dafür, dass nur geprüfte und freigegebene Bauteile und Materialien zur Herstellung verwendet werden. Die Prüfung führt der TÜV Rheinland durch.

### RECHTSSICHERHEIT

Das heißt, es müssen die Prüfkriterien

- \* Ableitfähigkeit,
  - \* elektrischer Durchgangswiderstand,
  - \* Energieaufnahmevermögen im Fersenbereich und
  - \* Widerstand gegen Druck- und Stoßeinwirkung
- erfüllt sein. Nur so ist die Rechtssicherheit beim Einsatz gewährleistet.

(Nach Richtlinie 89/686/EWG Artikel 10 zuletzt geändert durch Richtlinie 96/58/EWG)

### ATMUNGSAKTIVITÄT

Der Stabil-Safety und Safety-Control bestehen aus einem Microfaser-Hightech-Material, das bereits seit mehreren Jahren in der Mikroelektronik verwendet wird. Dieses erprobte Material sorgt für höchste Wasserdampf-Durchlässigkeit ( $> 10 \text{ mg/cm}^2/\text{h}$  nach EN ISO 20345:2004) und übertrifft damit Leder bei Weitem. Ein optimales Fußklima ist somit gewährleistet. Bitte nicht mit Lederfett oder Ähnlichem pflegen.

### ALU-KAPPE

Aluminium ist das neue Material, aus dem moderne Schutzkappen im Zehenbereich der Sicherheitsschuhe gefertigt sind. Es ist wesentlich leichter als herkömmliche Stahlkappen und damit ist der Schuh gelenkschonend und sein Tragekomfort weitaus höher.

### SPEZIELLE TEXTILBRANDSOHLE

Die durchtrittsichere Textilbrandsohle der ORTHOTECH Sicherheitsschuhe ist besonders leicht und flexibel, Wärme und Kälte werden besser isoliert und die Fußfläche wird im Gegensatz zur Stahlsohle zu 100% abgedeckt.

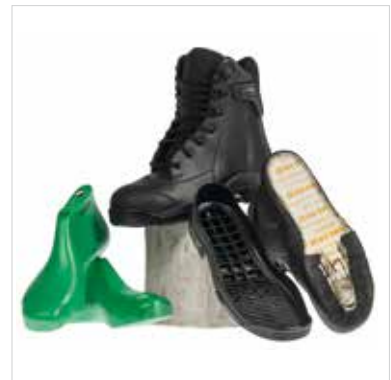
Stabil-Safety / S3



Halbschuh Safety-Control / S3



Lieferumfang Bausatz



Schaft und Sohle des ORTHOTECH Stabil-Safety können für eine individuelle Schuhzurichtung getrennt geliefert werden. Bitte beachten Sie, dass nur das Gesamtpaket bestehend aus Schaft, Sohle und Leisten bestellt werden kann. Die Kosten für den Leisten werden Ihnen bei Rücksendung gutgeschrieben.

ART.-NR.	PRODUKTBESCHREIBUNG	FARBE	NUR GANZE GRÖßEN (FR)
71770	Stabil-Safety / S3 / knöchelübergreifend	Schwarz	38 – 48
71770 B	Stabil-Safety / S3 / knöchelübergreifend / Bausatz	Schwarz	38 – 48
71772	Safety-Control / S3 / Halbschuh	Schwarz	38 – 48
71772 B	Safety-Control / S3 / Halbschuh / Bausatz	Schwarz	38 – 48

STABIL-SAFETY / S3



SAFETY-CONTROL / S3



LIEFERUMFANG BAUSATZ





EINLAGENROHLINGE

---



# EINLAGENROHLINGE

## Die optimale Ergänzung

Unsere zweiteiligen Einlagenrohlinge wurden von Sportärzten und sporterfahrenen Orthopädie-Schuhtechnikern entwickelt und von Spitzensportlern erprobt.

Sie haben sich sowohl im Spitzen- und Breitensport verschiedenster Sportarten als auch im Alltag bewährt – sei es zur Prophylaxe oder in der Therapie.

### BESONDERE MERKMALE

- \* Stabilisierende seitliche Fersenführung
- \* Sportgerecht verlaufende Unterstützung des Längs- und Quergewölbes
- \* Tieferlegung des Basishöckers
- \* Bettung der Mittelfußköpfchen und der Zehen
- \* Pronationswirkung
- \* Besonders leicht und formstabil
- \* Hautfreundlich
- \* Abwaschbar



COMFORT › SHORE 45

---

COMFORT-PLUS › SHORE 50

---

COMFORT-PREMIUM › SHORE 50

---

ELASTIC › SHORE 35/40

---

PROFI-SPORT › SHORE 55

---

PROFI-PLUS › SHORE 60

---

ANTISTATIK-EINLAGE › SHORE 60

---

AKTIV T-PLUS KINDER-EINLAGEN

---

UNTERTEILE

# COMFORT › SHORE 45

- \* Beste Dämpfungseigenschaften mit hoher Rückstellkraft
- \* Ideal für empfindliche und entzündete Füße und Rheumatiker
- \* Für die anspruchsvolle Komfort-Ausstattung von Schuhen und Sandalen
- \* Weichbettungseinlage
- \* Mit Korkunterteil

Alle eingesetzten Materialien sind thermoplastisch verformbar und gut beschleifbar. Die Korkunterteile können nach Maß oder individuell über einen Gipsabdruck angepasst werden.

## REZEPTIERUNG

1 Paar ORTHOTECH Weichpolster Einlagen, Kassenleistung Hilfsmittel-Katalog Nr. 08.03.02.1  
plus Zusätze nach PG 08



ART.-NR.	PRODUKTBESCHREIBUNG	FARBE	NUR GANZE GRÖßEN (UK)
559136	Comfort, Klassik, ohne Bezug, Korkunterteil	Beige	2 – 14
059136	Comfort, <b>mehr Volumen</b> , ohne Bezug, Korkunterteil	Beige	2 – 14
559202	Comfort, Klassik, ohne Bezug, Korkunterteil	Blau	2 – 14

# COMFORT-PLUS › SHORE 50

- \* Beste Dämpfungseigenschaften mit hoher Rückstellkraft
- \* Ideal für empfindliche und entzündete Füße und Rheumatiker
- \* Für die anspruchsvolle Komfort-Ausstattung von Schuhen und Sandalen
- \* Weichbettungseinlage
- \* Mit Mikrofaserbezug
- \* Mit Korkunterteil

Alle eingesetzten Materialien sind thermoplastisch verformbar und gut beschleifbar. Die Korkunterteile können nach Maß oder individuell über einen Gipsabdruck angepasst werden.

## REZEPTIERUNG

1 Paar ORTHOTECH Weichpolster Einlagen, Kassenleistung Hilfsmittel-Katalog Nr. 08.03.02.1  
plus Zusätze nach PG 08



ART.-NR.	PRODUKTBESCHREIBUNG	FARBE	NUR GANZE GRÖßEN (UK)
559138	Comfort-Plus, Klassik, Mikrofaserbezug, Korkunterteil	Beige	2 – 14
059138	Comfort-Plus, <b>mehr Volumen</b> , mit Mikrofaserbezug, Korkunterteil	Beige	2 – 14

# COMFORT-PREMIUM › SHORE 50

- \* Beste Dämpfungseigenschaften mit hoher Rückstellkraft
- \* Ideal für empfindliche und entzündete Füße und Rheumatiker
- \* Für die anspruchsvolle Komfort-Ausstattung von Schuhen und Sandalen
- \* Weichbettungseinlage
- \* Perforierte Blanklederdecke
- \* Atmungsaktiv
- \* Mit Korkunterteil

Alle eingesetzten Materialien sind thermoplastisch verformbar und gut beschleifbar. Die Korkunterteile können nach Maß oder individuell über einen Gipsabdruck angepasst werden.

## REZEPTIERUNG

1 Paar ORTHOTECH Weichpolster Einlagen, Kassenleistung Hilfsmittel-Katalog Nr. 08.03.02.1  
plus Zusätze nach PG 08



ART.-NR.	PRODUKTBESCHREIBUNG	FARBE	NUR GANZE GRÖßEN (UK)
559140	Comfort-Premium, Klassik, Blanklederdecke, Korkunterteil	Beige	2 – 14
059140	Comfort-Premium, <b>mehr Volumen</b> , Blanklederdecke, Korkunterteil	Beige	2 – 14

# ELASTIC › SHORE 35/40

- \* Einlage mit bester Rückstellkraft und geringer Materialermüdung
- \* Besonders geeignet für Druckempfindlichkeit im Vorfuß-Bereich und entzündete Spreizfüßer
- \* Ideal für die Weichbettung von z.B. Diabetiker- und Rheumatikerfüßen
- \* Weichbettungseinlage
- \* Mit und ohne Bezug
- \* Mit Korkunterteil

Alle eingesetzten Materialien sind thermoplastisch verformbar und gut beschleifbar. Die Korkunterteile können nach Maß oder individuell über einen Gipsabdruck angepasst werden.

## REZEPTIERUNG

1 Paar ORTHOTECH Weichpolster Einlagen, Kassenleistung Hilfsmittel-Katalog Nr. 08.03.02.1  
plus Zusätze nach PG 08

ohne Bezug > SHORE 35



Mikrofaserbezug > SHORE 40



ART.-NR.	PRODUKTBESCHREIBUNG	FARBE	NUR GANZE GRÖßEN (UK)
559000	Elastic, Klassik, ohne Bezug, Korkunterteil	Grün	2 – 14
059000	Elastic, <b>mehr Volumen</b> , ohne Bezug, Korkunterteil	Grün	2 – 14
559029	Elastic, Klassik, Mikrofaserbezug, Korkunterteil	Grün	2 – 14
059029	Elastic, <b>mehr Volumen</b> , Mikrofaserbezug, Korkunterteil	Grün	2 – 14

# PROFI-SPORT › SHORE 55

- \* Von Sportärzten und sporterfahrenen Orthopädie-Schuhtechnikern entwickelte und von Spitzensportlern erprobte zweiteilige Einlage
- \* Bestens bei Spitzen- und Breitensportlern verschiedener Sportarten bewährt
- \* Ideal zur Prophylaxe und zur Therapie

Alle eingesetzten Materialien sind thermoplastisch verformbar und gut beschleifbar. Die Korkunterteile können nach Maß oder individuell über einen Gipsabdruck angepasst werden.

## REZEPTIERUNG

1 Paar ORTHOTECH Weichpolster Einlagen, Kassenleistung Hilfsmittel-Katalog Nr. 08.03.02.1  
plus Zusätze nach PG 08



ART.-NR.	PRODUKTBESCHREIBUNG	FARBE	NUR GANZE GRÖßEN (UK)
559402	Profi-Sport, Klassik, ohne Bezug, Korkunterteil	Weiß	2 – 14
059402	Profi-Sport, <b>mehr Volumen</b> , ohne Bezug, Korkunterteil	Weiß	2 – 14

# PROFI-SPORT › SHORE 55

---

mit Korkunterteil



mit Flexunterteil



mit Korkunterteil verklebt



ART.-NR.	PRODUKTBESCHREIBUNG	FARBE	NUR GANZE GRÖßEN (UK)
559602	Profi-Sport, Klassik, ohne Bezug, Korkunterteil	Rot	2 – 14
559452	Profi-Sport, Klassik, ohne Bezug, Flexunterteil	Weiß	2 – 14
559422	Profi-Sport, Klassik, ohne Bezug, Korkunterteil, <b>verklebt</b>	Weiß	2 – 14

# PROFI-PLUS › SHORE 60

Alle eingesetzten Materialien sind thermoplastisch verformbar und gut beschleifbar.  
Die Korkunterteile können nach Maß oder individuell über einen Gipsabdruck angepasst werden.

## REZEPTIERUNG

1 Paar ORTHOTECH Weichpolster Einlagen, Kassenleistung Hilfsmittel-Katalog Nr. 08.03.02.1  
plus Zusätze nach PG 08

## MIKROFASER-BEZUG

- \* Mit Mikrofaserbezug
- \* Idealer Bezug um z.B. Blasen zu vermeiden
- \* Mit Korkunterteil



## ALCANTARA-BEZUG

- \* Mit Alcantarabezug
- \* Pflegeleicht und hygienisch
- \* Mit Korkunterteil



ART.-NR.	PRODUKTBESCHREIBUNG	FARBE	NUR GANZE GRÖßEN (UK)
559134	Profi-Plus, Klassik, Mikrofaserbezug, Korkunterteil	Blau	2 – 14
059134	Profi-Plus, <b>mehr Volumen</b> , Mikrofaserbezug, Korkunterteil	Blau	2 – 14
559404	Profi-Plus, Klassik, Alcantarabezug, Korkunterteil	Schwarz	2 – 14
059404	Profi-Plus, <b>mehr Volumen</b> , Alcantarabezug, Korkunterteil	Schwarz	2 – 14

# ANTISTATIK-EINLAGE › SHORE 60

## INDIVIDUELLE MASSEINLAGE FÜR ARBEITSSICHERHEITSSCHUHE

- \* Baumustergeprüft mit ORTHOTECH Safety-Control und ORTHOTECH Stabil-Safety
- \* Optimale elektrische Leitfähigkeit
- \* Widerstand gegen Druck- und Stoßeinwirkungen
- \* Mit Mikrofaserbezug
- \* Mit Korkunterteil

## REZEPTIERUNG

1 Paar ORTHOTECH Weichpolster Einlagen, Kassenleistung Hilfsmittel-Katalog Nr. 08.03.02.1  
plus Zusätze nach PG 08



## INDIVIDUELLE EINLAGENVERSORGUNG NACH BGR 191:

### GEPRÜFTE KLEBSTOFFE:

- \* +SoftAstic 4822 von Mander-Malms (Hersteller Fuller Austria)

### GEPRÜFTES AUFBAUMATERIAL:

- \* +Pryx Antistatik

### INDIVIDUELLE VERSORGUNG:

- \* Außenranderrhöhung
- \* Innenranderrhöhung
- \* Verkürzungsausgleich
- \* Fersenspornentlastung (Polsterung mit PPT)
- \* Pelotte (muss zwischen Ober- und Unterteil eingearbeitet sein)

## INDIVIDUELLE MASSEINLAGEN



ART.-NR.	PRODUKTBESCHREIBUNG	FARBE	NUR GANZE GRÖßEN (UK)
059802	Antistatik-Einlage, <b>mehr Volumen</b> , Korkunterteil	Schwarz	2 – 14

# AKTIV T-PLUS KINDER-EINLAGEN

- \* Stützen, führen, dämpfen
- \* Torsionsfähig durch Torsionseinschnitte/-kerben
- \* Korrigierend durch Detorsionsschnitt und laterale Fersenführung
- \* Progressive Fersenführung bei flexibler Fersenschale
- \* Mit Korkunterteil

## INDIKATION

- \* Kinder-Senk-Fuß
- \* Varus-Valgus-Fehlstellung
- \* Kindlicher Plattfuß
- \* X+O-Bein statische Beschwerden
- \* Pes adductus
- \* Korrektur von muskulären Dysbalancen

## BEARBEITUNG

- \* Individuell thermoplastisch direkt an den Fuß anformbar
- \* Hygienisch, dermatologisch unbedenklich
- \* Möglichkeit der Anbringung von afferenzstimulierenden Bauteilen
- \* Oberflächen mit beliebigen Materialien zu beziehen (Leder/Alcantara)
- \* Gut beschleifbar
- \* Nach Andruck zu bearbeiten
- \* Thermoplastisch verformbar, über Leisten/Gips

## REZEPTIERUNG

1 Paar ORTHOTECH Schalen-Einlagen, Kassenleistung Hilfsmittelkatalog Nr. 08.03.03.1000  
plus Zusätze nach PG 08



ART.-NR.	PRODUKTBESCHREIBUNG	FARBE	NUR DOPPELGRÖßEN (FR)
559302	Aktiv T-Plus Kindereinlage	Blau	24/25 – 34/35

# UNTERTEILE

---

Korkunterteil



Flexunterteil



Unterteil Kinder Aktiv



ART.-NR.	PRODUKTBESCHREIBUNG	FARBE	NUR GANZE GRÖßEN (UK)
559702	Korkunterteil	Kork	2 – 14
559752	Flexunterteil	Weiß	2 – 14
559322	Kinder Aktiv, Unterteil	Kork	24/25 - 34/35



FORMULARE

---

PREISLISTE

---

LEISTENMAßE / GRÖßEN-UMRECHNUNGSTABELLE

---

BESTELLFORMULAR

---

AGB

---

LIEFER- UND ZAHLUNGSBEDINGUNGEN

---

BANKEINZUG

---

NOTIZEN

## LEISTENMAßE H-WEITE

GRÖßE	BALLENBREITE	BALLENUMFANG (Bruttomaß)	HACKENMAß (Bruttomaß)
3	8,3 cm	22,7 cm	32,6 cm
4	8,5 cm	23,3 cm	33,7 cm
5	8,7 cm	23,8 cm	34,3 cm
6	8,9 cm	24,3 cm	35,5 cm
7	9,1 cm	24,8 cm	36,8 cm
8	9,3 cm	25,4 cm	37,4 cm
9	9,5 cm	25,9 cm	38,1 cm
10	9,7 cm	26,4 cm	38,9 cm
11	9,9 cm	26,9 cm	39,9 cm
12	10,1 cm	27,3 cm	41,1 cm
13	10,3 cm	27,9 cm	41,6 cm
14	10,5 cm	28,8 cm	42,8 cm

## LEISTENMAßE L-WEITE

GRÖßE	BALLENBREITE	BALLENUMFANG (Bruttomaß)	HACKENMAß (Bruttomaß)
3	9,4 cm	25,6 cm	35,5 cm
4	9,6 cm	26,1 cm	36,4 cm
5	9,8 cm	26,6 cm	37,1 cm
6	10,0 cm	27,1 cm	38,2 cm
7	10,2 cm	27,6 cm	39,1 cm
8	10,4 cm	28,2 cm	40,5 cm
9	10,6 cm	28,7 cm	41,7 cm
10	10,8 cm	29,2 cm	42,7 cm
11	11,0 cm	29,7 cm	44,0 cm
12	11,2 cm	30,3 cm	45,1 cm
13	11,4 cm	30,8 cm	46,9 cm
14	11,5 cm	31,2 cm	48,0 cm

## LEISTENMAßE SICHERHEITSSCHUHE

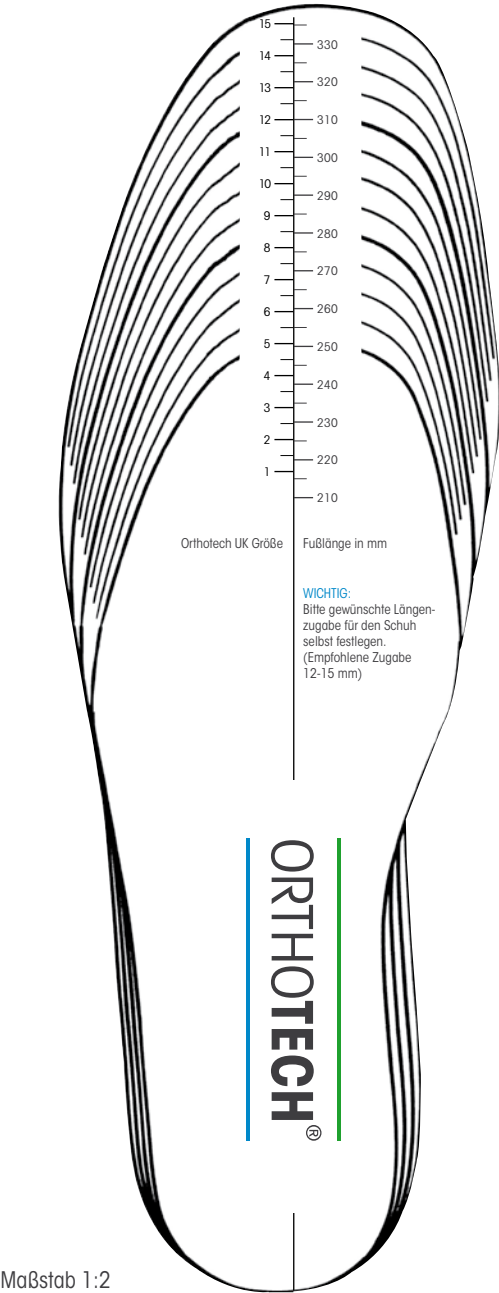
GRÖßE LEISTEN	BALLENBREITE	BALLENUMFANG	HACKENMAß
38	9,3 cm	24,8 cm	34,2 cm
39	9,5 cm	25,1 cm	35,0 cm
40	9,6 cm	25,6 cm	35,8 cm
41	9,8 cm	26,0 cm	36,8 cm
42	10,0 cm	26,5 cm	37,4 cm
43	10,1 cm	26,8 cm	37,9 cm
44	10,2 cm	27,3 cm	38,8 cm
45	10,4 cm	27,7 cm	39,5 cm
46	10,5 cm	28,1 cm	40,4 cm
47	10,7 cm	28,5 cm	40,9 cm
48	10,9 cm	28,9 cm	41,4 cm

## MAßE ALUKAPPE SICHERHEITSSCHUHE

GRÖßE ALUKAPPE	HÖHE	BREITE
36 – 38	4,6 cm	7,7 cm
39 – 41	4,8 cm	8,0 cm
42 – 43	5,0 cm	8,2 cm
44 – 45	5,2 cm	8,5 cm
46 – 48	5,3 cm	8,8 cm

# GRÖßEN-UMRECHNUNGSTABELLE

UK / ORTHOTECH		3		4		5		6		7		8		9		10		11		12		13		14
FR	35	½	36	37	½	38	½	39	40	½	41	42	½	43	44	½	45	46	½	47	½	48	49	50



Maßstab 1:2

# ORTHOTECH BESTELLFORMULAR

## RECHNUNGSANSCHRIFT

Ihre Kunden-Nr. \_\_\_\_\_

Firma \_\_\_\_\_

Ansprechpartner \_\_\_\_\_

Straße \_\_\_\_\_

PLZ \_\_\_\_\_

Ort \_\_\_\_\_

## VERSANDANSCHRIFT (falls abweichend)

Firma \_\_\_\_\_

Ansprechpartner \_\_\_\_\_

Straße \_\_\_\_\_

PLZ \_\_\_\_\_

Ort \_\_\_\_\_

Name des Bestellers \_\_\_\_\_ E-Mail \_\_\_\_\_

Telefon \_\_\_\_\_ Fax \_\_\_\_\_

	ART.-NR.	PRODUKTBESCHREIBUNG	GRÖßE	MENGE
1				
2				
3				
4				
5				
6				
7				
8				
9				
10				
11				
12				
13				
14				
15				

Datum \_\_\_\_\_ Unterschrift \_\_\_\_\_

# ALLGEMEINE LIEFER- UND ZAHLUNGSBEDINGUNGEN DER ORTHOTECH GMBH

Gültig ab 01.08.2014

## 1. Allgemeines

Die ORTHOTECH GmbH, im Folgenden ORTHOTECH genannt, liefert ausschließlich an Gewerbetreibende und nicht an Verbraucher.

Für sämtliche Verkäufe gelten ausnahmslos diese Lieferungs- und Zahlungsbedingungen, es sei denn, es wurde ausdrücklich eine schriftliche Sondervereinbarung getroffen. Jeder Kunde erkennt durch Erteilung eines Auftrags diese Bedingungen als rechtlich bindend an. Sie gelten für die Dauer der Geschäftsverbindung, so dass es nicht in jedem Einzelfall der Übersendung der Geschäftsbedingungen bedarf.

Die Unwirksamkeit einzelner Bedingungen berührt die Gültigkeit der übrigen Bedingungen nicht. Dasselbe gilt, wenn einzelne Bedingungen nicht Vertragsbestandteil werden sollten.

## 2. Lieferungen

Die Lieferung der bestellten Ware erfolgt baldmöglichst. Falls eine Lieferfrist vereinbart wurde, gilt diese als eingehalten, wenn der Liefergegenstand innerhalb dieses Zeitraums zum Versand gebracht worden ist. Die Lieferfrist verschiebt sich nach hinten, wenn Unterlagen des Käufers fehlen oder dieser die Verzögerung selbst verantworten muss. Teillieferungen sind zulässig.

Falls ORTHOTECH eine Lieferungsverzögerung zu verantworten hat, trägt sie den Verzögerungsschaden; diese Haftung ist auf 0,5% pro vollendeter Woche, maximal aber auf 5% des Wertes des Liefergegenstandes begrenzt.

## 3. Versand und Versandkosten

Die Versandkosten sind den aktuellen Lieferungs- und Zahlungsbedingungen zu entnehmen (siehe ORTHOTECH Kundenordner).

Wünscht der Kunde eine Expresslieferung, d.h. eine Auslieferung bereits am nächsten Tag, so sind diese Versandkosten den Lieferungs- und Zahlungsbedingungen zu entnehmen (siehe ORTHOTECH Kundenordner).

Der Bestellwert entspricht dem Netto-Einkaufspreis.

Außerdem wird die jeweils gültige Umsatzsteuer in Rechnung gestellt.

## 4. Verpackung und Verpackungskosten

Verpackungskosten werden nicht berechnet.

Verpackungen nach Maßgabe der Verpackungsverordnung werden nicht zurückgenommen. ORTHOTECH erfüllt über die Zulieferer die Rücknahmeverpflichtung für das Gebiet der Bundesrepublik Deutschland. Verpackungen sind entsprechend mit einem grünen Punkt gekennzeichnet. Soweit der Besteller die Produkte außerhalb der BRD bezieht, wird er auf eigene Kosten dafür Sorge tragen, dass die jeweiligen länderspezifischen gesetzlichen Vorgaben zur Verpackungsverwertung erfüllt und die erforderlichen Lizenzverträge zur Verwendung des Grünen Punktes als Finanzierungszeichen abgeschlossen werden.

## 5. Eigentumsvorbehalt

Die gelieferte Ware bleibt so lange Eigentum der ORTHOTECH, bis sämtliche Forderungen aus der Geschäftsverbindung mit dem Besteller erfüllt sind.

Der Besteller darf die gelieferte Ware an seine Kunden im Wege eines ordnungsgemäßen Geschäftsganges veräußern. Für den Fall der Veräußerung oder Verarbeitung der Ware trifft der Besteller bereits im voraus alle daraus entstehenden Zahlungsansprüche an die ORTHOTECH ab. Wird die gelieferte Ware mit anderen Waren vermischt, erfolgt die Abtretung in Höhe des Wertanteils der von ORTHOTECH gelieferten Ware.

Die gleichen Regelungen gelten, falls die Ware einmal direkt vom Hersteller geliefert, von ORTHOTECH jedoch fakturiert werden sollte.

## 6. Zahlungsbedingungen

Der Rechnungsbetrag ist innerhalb von 1 Monat ab Rechnungsdatum rein netto, ohne Abzug, zur Zahlung fällig. Ab diesem Zeitpunkt kommt der Besteller mit der Zahlung in Verzug, ohne dass es einer Mahnung bedarf. Er hat in diesem Fall die gesetzlichen Verzugszinsen, d.h. 8% über dem Basiszinssatz, zu tragen.

Etwaige Mahnkosten in Höhe von 5,- € pro Mahnung hat der Besteller darüber hinaus zu bezahlen.

Bei Bezahlung der Rechnung innerhalb von 10 Tagen werden 3% Skonto, bei erlitem SEP-Basismandat 4% Skonto gewährt.

(siehe Lieferungs- und Zahlungsbedingungen ORTHOTECH Kundenordner).

Die Frist für die Vorabankündigung (Pre-Notification) wird auf 2 Tage verkürzt. Der Käufer sichert zu, für die Deckung des Kontos zu sorgen. Kosten, die aufgrund von Nichteinlösung oder Rückbuchung der Lastschrift entstehen, gehen zu Lasten des Käufers, solange die Nichteinlösung oder die Rückbuchung nicht durch die ORTHOTECH GmbH verursacht wurden.

Für Grossabnehmer von Einlagen können Rabattvereinbarungen getroffen werden.

In diesem Fall gilt, bis zu einem Widerruf, die jeweils gültige Rabattstaffel (siehe Lieferungs- und Zahlungsbedingungen ORTHOTECH Kundenordner).

## 7. Mängelhaftung

Voraussetzung für jegliche Gewährleistung ist, dass der Besteller die ihm nach § 377 HGB obliegende Pflicht zur unverzüglichen Untersuchung und etwaigen Mängelrüge erfüllt. Eine Mängelrüge ist binnen 10 Tagen schriftlich geltend zu machen – es sei denn, es handelt sich um versteckte Mängel.

Die Untersuchungspflicht erstreckt sich insbesondere um die Passgenauigkeit angefertigter Ware. Nachdem der Besteller bei Schuhen die Schuhgröße anhand einer Folie bestimmt hat, scheidet Sachmangelhaftung bei Bestellung einer falschen Schuhgröße aus. ORTHOTECH ist in diesem Falle aber aus Kulanzgründen bereit, die Schuhe in eine andere Größe umzutauschen, wenn diese nach der Anprobe nicht weiter getragen und in der Originalverpackung binnen 10 Tagen nach der Anprobe auf Kosten des Bestellers an die Versandadresse zurück gesandt werden.

Bei Vorliegen eines Mangels der gelieferten Ware wird diese von ORTHOTECH unentgeltlich entweder ausgebessert oder neu geliefert; ORTHOTECH steht diesbezüglich ein Wahlrecht zu. Etwaige ersetzte Teile werden Eigentum von ORTHOTECH.

In diesem Falle trägt ORTHOTECH auch die anfallenden Versandkosten – aber nur, wenn der Versand an die von ORTHOTECH bestimmte Adresse erfolgt. Bei Fehl- oder Falschlieferungen wird außer den stets neu anfallenden Versandkosten eine Bearbeitungsgebühr in Höhe von 10,- € in Rechnung gestellt.

Sollte eine Nachbesserung oder eine Ersatzlieferung zweimal fehlschlagen, so ist der Besteller berechtigt, entweder eine Herabsetzung des Kaufpreises oder eine Rückgängigmachung des Kaufvertrages zu verlangen.

Die Gewährleistungspflicht für Mängel endet zwei Jahre nach dem Übergang der gelieferten Ware durch den Besteller an seinen Kunden.

Eine Gewährleistung ist ausgeschlossen, wenn an der gelieferten Ware Änderungs- oder Instandsetzungsarbeiten durchgeführt werden, die der Besteller oder ein Dritter durchgeführt hat und welche direkt oder indirekt Gegenstand der Mängelrüge sind.

Von einer Gewährleistung ausgenommen sind ferner alle Mängel, die zurückzuführen sind auf eine bestimmungsgemäße und natürliche Abnutzung, auf Verschleiß, sowie auf die Folgen übermäßiger Beanspruchung, nachlässiger und unrichtiger Behandlung und Pflege, sowie gewaltsamer Beschädigung.

Falls es fraglich ist, ob ein Sachmangel vorliegt oder nicht, wird die beanstandete Ware einem öffentlich bestellten und vereidigten Sachverständigen vorgelegt, welcher – ohne Kosten für den Besteller zu verursachen – über die Berechtigung der vorgebrachten Reklamation entscheidet. Auf Wunsch des Bestellers wird für den Überprüfungszeitraum für einen reklamierten Therapieschuh unverzüglich ein Ersatzschuh zur Verfügung gestellt. Die Kosten desselben werden dem Besteller zusätzlich in Rechnung gestellt, falls das Gutachten des Sachverständigen zu dem Ergebnis kommen sollte, dass die Mängelrüge unbegründet ist.

## 8. Haftung

Für Schäden, unmittelbarer oder mittelbarer Art, haftet ORTHOTECH nur, wenn dieser mindestens ein grob fahrlässiges Verhalten unterlaufen ist. Weitergehende Ansprüche aus Haftung – insbesondere: Mängelfolgeschäden, Schlechterfüllung, Montagemängelfolgeschäden oder verspätete Erfüllung – sind sowohl hinsichtlich des Haftungsgrundes als auch der Haftungshöhe ausgeschlossen, soweit keine zwingende gesetzliche Haftung besteht. Dies gilt auch für Ansprüche aus unerlaubter Handlung.

## 9. Erfüllungsort und Gerichtsstand

Erfüllungsort und Gerichtsstand ist Gilching.

Für das Vertragsverhältnis gilt deutsches Recht.

## This image shows a full page of blank, white paper with horizontal blue ruling lines. The lines are evenly spaced and run across the width of the page, providing a guide for writing. There are no margins, text, or other markings on the paper.

[illegible]

[illegible]

[illegible]

[illegible]



ORTHOTECH GmbH · Gutenbergstraße 5 · 82205 Gilching

Tel: +49 (0)8105 - 77791 - 0 · Fax: +49 (0)8105 - 77791 - 20  
info@orthotech-gmbh.de · [www.orthotech-gmbh.de](http://www.orthotech-gmbh.de)